

Sicherheit

- Vermeiden Sie es, das Produkt fallen zu lassen, es Stößen auszusetzen oder es zu durchstechen.
- Das Produkt darf nicht in staubigen, extrem heißen, kalten oder feuchten Umgebungen sowie an Orten mit starken Vibrationen gelagert oder verwendet werden, da dies zu Schäden führen kann.
- Verwenden Sie zur Reinigung keine korrosiven Chemikalien oder Lösungsmittel.
- Das Produkt enthält keine Teile, die vom Benutzer gewartet werden können. Im Falle eines Defekts wenden Sie sich bitte an den Verkäufer, um das Gerät zur Reparatur an unser Unternehmen zurückzusenden.

Warnung

- Lassen Sie Kinder **nicht unbeaufsichtigt** mit dem Produkt, dem Zubehör oder dem Verpackungsmaterial hantieren, da Erstickungsgefahr besteht.
- Werfen Sie das Produkt **nicht ins Feuer**, da dies eine Explosion verursachen kann.
- Wenn das Produkt längere Zeit nicht benutzt wurde, laden Sie den Akku bitte vor der Verwendung **vollständig auf**.

Inhaltsverzeichnis

Bevor Sie beginnen	1
Lieferumfang	1
Laden des Akkus	1
Bezeichnung der Teile	2
Bei Verwendung	6
Einsetzen der TF-Karte	6
Einsetzen des Akkus	7
Fotomodus	8
Videomodus	11
Wiedergabe	16
Anschluss an Computer	19
Technische Daten	21
Fehlermeldungen	22

Bevor Sie beginnen

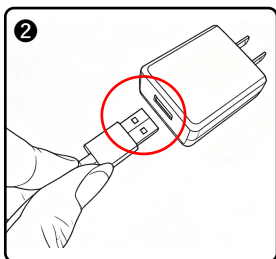
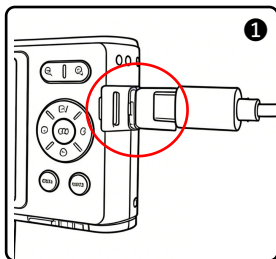
Lieferumfang

Digitalkamera	Batterie	USB-Kabel
Ladegerät	Handschlaufe	Bedienungsanleitung

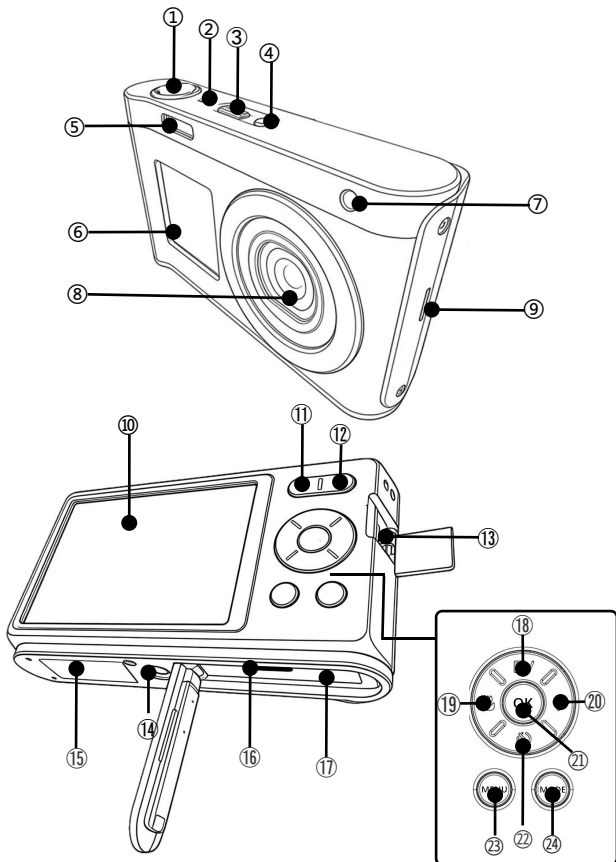
Laden des Akkus

Laden Sie den Akku vor der ersten Verwendung der Kamera unbedingt vollständig auf.

1. Verwenden Sie bei einer niedrigen Restladung ein USB-Kabel.
2. Verbinden Sie die Kamera mit eingesetztem Akku über das USB-Kabel mit dem Netzteil und schließen Sie das Netzteil an eine Netzsteckdose an.
3. Beim Laden zeigt die Ladekontrollleuchte dauerhaft rot; Die Rot-Leuchte erlischt, sobald der Akku vollständig geladen ist.



Bezeichnung der Teile



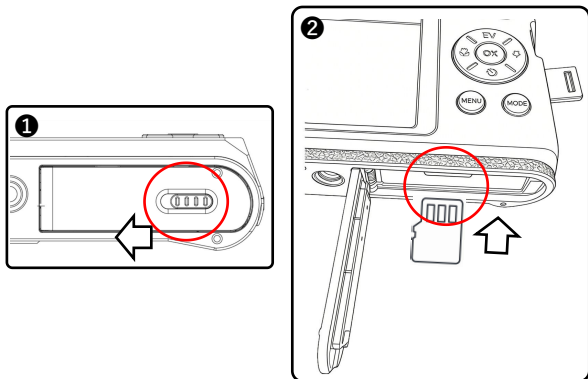
No.	Bezeichnung	Funktion
①	Foto-/Videotaste	Zwei-Stufen-Taste: Im Fotomodus leicht drücken zum Fokussieren, fest drücken zum Auslösen. Im Videomodus fest drücken, um die Aufnahme zu starten/stoppen.
②	Mikrofon	Nimmt Ton auf.
③	Ein/Aus-Taste & Statusanzeige	Ein/Aus-Taste: Gerät ein-/ausschalten. Statusanzeige: Grün leuchtend: Standby; Grün blinkend: Aufnahme läuft; Grün blinkt einmal: Foto aufgenommen; Rot leuchtend: Ladevorgang; Rot aus: Akku vollständig geladen.
④	Bildschirm-Umschalttaste	Wechselt zwischen Haupt- und Frontbildschirm.
⑤	LED-Licht / Blitz	Aufhelllicht oder Blitzfunktion.
⑥	Frontbildschirm	Live-Vorschau des Objektivbildes.
⑦	AF-Hilfslicht	Unterstützt die Fokussierung bei schlechtem Licht.
⑧	Objektiv	Bildaufnahme.
⑨	Lautsprecher	Wiedergabe von Ton.
⑩	Hauptbildschirm	Live-Vorschau und Wiedergabe von gespeicherten Videos und Fotos.
⑪	W-Zoomtaste	Herauszoomen (Weitwinkel).

⑫	T-Zoomtaste	Heranzeigen (Tele).
⑬	USB-C Anschluss	Zum Anschluss eines USB-Kabels.
⑭	1/4" Stativgewinde	Zur Montage auf einem Stativ.
⑮	Typenschild	Enthält Modellbezeichnung, Seriennummer (SN) usw.
⑯	Speicherkartenslot	Zum Einsetzen der Speicherkarte.
⑰	Akkufach	Zum Einsetzen des Akkus.
⑱	Pfeiltaste (Oben) / EV-Taste	Im Menü: Nach oben bewegen. In der Vorschau: EV-Belichtungsmenü aufrufen. Bei Videowiedergabe: Lautstärke verringern. Bei Pausierung: Wiedergabe stoppen.
⑲	Pfeiltaste (Links) / Fokusmodus	Im Menü: Nach links bewegen. In der Vorschau: Fokusmodus-Menü aufrufen. Bei Videowiedergabe: Schneller Rücklauf.
⑳	Pfeiltaste (Rechts) / Blitz-Taste	Im Menü: Nach rechts bewegen. In der Videovorschau: Aufhellt ein-/ausschalten. In der Fotovorschau: Blitzmenü aufrufen. Bei Videowiedergabe: Schneller Vorlauf.
㉑	OK-Taste	Im Menü: Auswahl bestätigen. Bei Videowiedergabe: Wiedergabe pausieren.

②②	Pfeiltaste (Unten) / Selbstausröser	Im Menü: Nach unten bewegen. In der Vorschau: Selbstausröser-Menü aufrufen. Bei Videowiedergabe: Wiedergabe stoppen.
②③	Menütaste	Funktionsmenü aufrufen oder verlassen.
②④	Modustaste	Wechselt zwischen Foto-, Video- und Wiedergabemodus.

Bei Verwendung

Einsetzen der TF-Karte

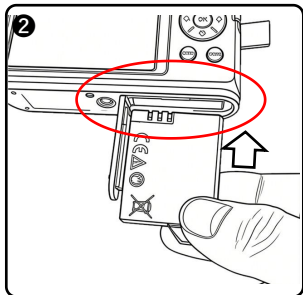
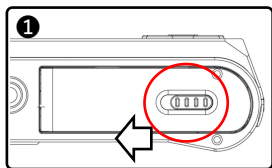


1. Öffnen Sie die Akkufachabdeckung.
2. Schieben Sie nach der Richtung (siehe Bild) die Speicherkarte ein, bis sie mit einem Klicken einrastet.
3. Schließen Sie die Akkufachabdeckung.

Hinweis:

1. Wenn Sie den Camcorder zum ersten Mal verwenden, formatieren Sie die TF-Karte in diesem Gerät. Es wird empfohlen, eine TF-Karte vom Typ U1 unter 256 G zu verwenden.
2. Ziehen Sie die TF-Karte während der Aufnahme nicht gewaltsam heraus, da es sonst zu Dateiverlust oder Computerausfall führen kann.

Einsetzen des Akkus

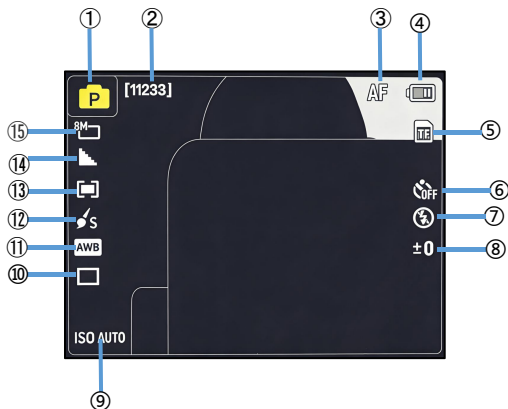


1. Öffnen Sie das Batteriefach.
2. Legen Sie die Batterien wie abgebildet ein.
3. Schließen Sie das Batteriefach.

Hinweis:

1. Öffnen Sie das Akkufach nicht mit Gewalt und nehmen Sie den Akku auch nicht mit Gewalt heraus.
2. Der Akku muss in der richtigen Richtung in das Akkueinschubfach eingelegt werden.

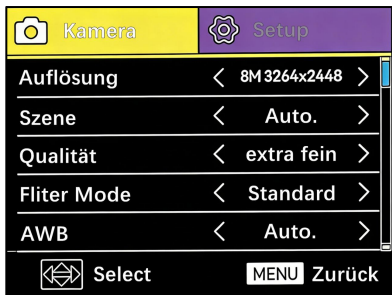
Fotomodus



①	Aufnahmemodus	⑨	ISO-Wert
②	Verbleibende Bilder	⑩	Serienbild-Status
③	Fokusmodus	⑪	Weißabgleich-Status
④	Akkustand	⑫	Filtermodus-Status
⑤	Speicherkartenstatus	⑬	Messmodus-Status
⑥	Selbstausröser-Status	⑭	Bildqualität
⑦	Blitzstatus	⑮	Aktuelle Auflösung
⑧	Belichtungswert (EV)		

1. Halten Sie die [Ein/Aus-Taste] 3 Sekunden lang gedrückt, um das Gerät einzuschalten. Sie gelangen direkt in die Haupt-Vorschauansicht, standardmäßig im Fotomodus.
2. Drücken Sie kurz die [Menütaste] , um die Funktionsliste aufzurufen und die gewünschten Optionen einzustellen.
3. Drücken Sie die [Foto/Video-Taste] leicht an, um zu fokussieren. Sobald der Fokus erfolgreich gesetzt ist, erscheint ein grüner Rahmen. Drücken Sie die [Foto/Video-Taste] anschließend ganz durch, um das Foto aufzunehmen

Aufnahmemenü

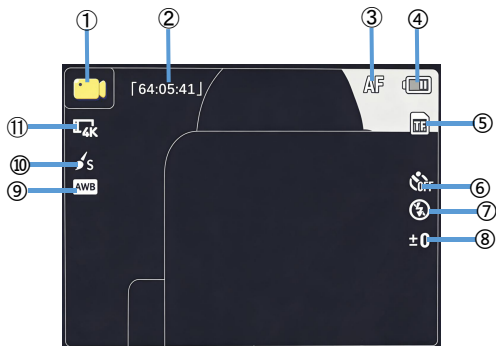


Auflösung	72M 9856*7392/64M 9200*6900 32M 6480*4860/16M 4608*3456 8M 3264*2448
Szene	Selbst/Landschaft/Portrait/Sport/Nachtport rait/Nachtlandschaft/Partei/Sunset/ Backlight/Hohe Empfindichkeit/Beauty
Qualität	Extra fein/fein/normal
Filter effect	Standard/Color Enhancement(Red)/

	Color Enhancement(Green)/Color Enhancement(Blue)/Color Enhancement Orange/Color Enhancement(Yellow)/ Color Enhancement(Purple)/Vergibt/ Einfarbig/ Pen/kräftig
Weißabgleich	Auto / Tageslicht / Bewölkt / Kunstlicht / Leuchtstofflampe
ISO	Auto/100/200/400/800/1600
Gesichtspriorität	Ein/Aus
Messung	Multi/Mittenbetont/Spot
Serienaufnahme	Einzelaufnahme / Serienaufnahme
Schärfe	Standard/Scharf/Weich
Anti Shake	Ein/Aus
Datumsanzeige	Ein/Aus
Schnelldurchlauf	Aus/2 Sek/5 Sek

1. Halten Sie die [Ein/Aus-Taste] für 3 Sekunden gedrückt, um das Gerät einzuschalten. Sie gelangen direkt zur Hauptvorschau, standardmäßig im Fotomodus.
2. Drücken Sie kurz die [Menütaste] , um die Liste der Funktionsmenüs zu öffnen.
3. Nutzen Sie die [Pfeiltaste (Oben) / EV-Taste] oder die [Pfeiltaste (Unten) / Selbstauslöser] , um zur gewünschten Funktion zu navigieren.
4. Verwenden Sie die [Pfeiltaste (Links) / Fokusmodus] oder die [Pfeiltaste (Rechts) / Blitz-Taste] , um eine Funktion auszuwählen, und drücken Sie die [OK-Taste] , um die Auswahl zu bestätigen.
5. Drücken Sie kurz die [Menütaste] , um die Menüliste zu verlassen.

Videomodus

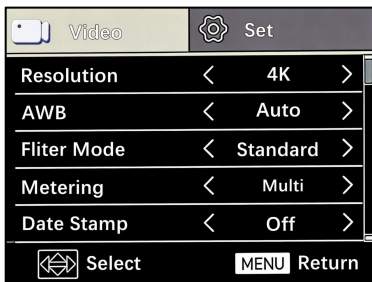


①	Videomodus	⑦	Videoleuchten-Status
②	Verbleibende Aufnahmezeit	⑧	Belichtungswert
③	Fokusmodus	⑨	Weißabgleich-Status
④	Akkustand	⑩	Filtermodus-Status
⑤	Speicherkartenstatus	⑪	Aktuelle Auflösung
⑥	Zeitraffer-Status		

1. Halten Sie die [Ein/Aus-Taste] 3 Sekunden lang gedrückt, um das Gerät einzuschalten. Sie gelangen direkt zur Vorschauoberfläche, standardmäßig im Fotomodus.
2. Drücken Sie kurz die [Modus-Taste], um in den Videomodus zu wechseln.

3. Drücken Sie kurz die [Menütaste] , um die Funktionsliste zu öffnen und die gewünschten Einstellungen vorzunehmen.
4. Drücken Sie kurz die [Foto/Video-Taste] , um die Videoaufnahme zu starten oder zu stoppen.
5. Drücken Sie während der Aufnahme kurz die [Pfeiltaste (Unten) / Selbstauslöser] , um die Aufnahme anzuhalten oder fortzusetzen.

Video-Menü

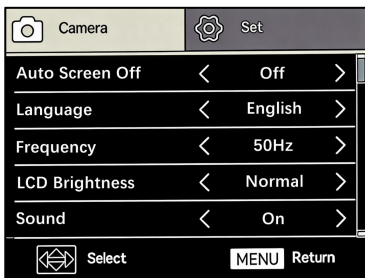


Auflösung	4K/2K/1080P30/1080P60/720P60
Weißabgleich	Auto / Tageslicht / Bewölkt / Kunstlicht / Leuchtstofflampe
Filter effect	Standard/Color Enhancement(Red)/ Color Enhancement(Green)/Color Enhancement(Blue)/Color Enhancement Orange/Color Enhancement(Yellow)/ Color Enhancement(Purple)/Vergibt/ Einfarbig/ Pen/kräftig
Messung	Multi/Mittenbetont/Spot
Datumsanzeige	Ein/Aus

Zeitraffer- video	Aus/1 Sek/3 Sek/5 Sek
Tonaufnahme- Empfindlichkeit	Soft/Normal/Strong

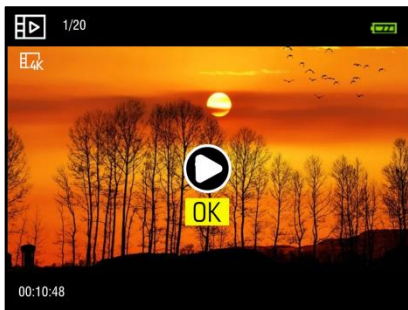
1. Halten Sie die [Ein/Aus-Taste] 3 Sekunden lang gedrückt, um das Gerät einzuschalten. Sie gelangen direkt in die Haupt-Vorschauoberfläche, standardmäßig im Fotomodus.
2. Drücken Sie kurz die [Modus-Taste], um in den Videomodus zu wechseln.
3. Drücken Sie kurz die [Menütaste], um die Funktionsmenüliste aufzurufen.
4. Verwenden Sie die [Pfeiltaste (Oben) / EV-Taste] oder die [Pfeiltaste (Unten) / Selbstauslöser], um zur gewünschten Funktion zu navigieren.
5. Wählen Sie die Funktion mit der [Pfeiltaste (Links) / Fokusmodus] oder die [Pfeiltaste (Rechts) / Blitz-Taste] aus und drücken Sie kurz die [OK-Taste], um Ihre Auswahl zu speichern.
6. Drücken Sie kurz die [Menütaste], um die Funktionsmenüliste zu verlassen.

Menü der Systemeinstellungsmodus -Funktion



Auto Aus	Keine/3 Min/5 Min/10 Min
Sprache	Englisch/Deutsch/Französisch/Spanisch/ Italienisch/Türkisch/Russisch/Portugiesisch/ Niederländisch/VereinfachtesChinesisch/ TraditionellesChinesisch/Japanisch/Polnisch/
Frequenz	50HZ/60HZ
LCD-Helligkeit	Weich/Normal/Stark
Tastentöne	Ein/Aus
Verschlussgeräusch	Ein/Aus
Ein-/Ausschaltton	Ein/Aus
Datum einstellen	Datum einstellen
Format	Abbrechen/OK
Standard	Abbrechen/OK
Version	Aktuelle Firmware -Versionsnummer

1. Halten Sie die [Ein/Aus-Taste] für 3 Sekunden gedrückt, um das Gerät einzuschalten. Sie gelangen direkt zur Live-Vorschau, standardmäßig im Fotomodus.
2. Drücken Sie kurz die [Menütaste] , um die Liste der Funktionsmenüs aufzurufen.
3. Drücken Sie kurz die [Pfeiltaste (Rechts) / Blitz-Taste] , um zum Menü „Einstellungen“ zu navigieren.
4. Verwenden Sie die [Pfeiltaste (Oben) / EV-Taste] oder die [Pfeiltaste (Unten) / Selbstauslöser] , um die gewünschte Funktion zu markieren.
5. Wählen Sie die Funktion mit der [Pfeiltaste (Links) / Fokusmodus] oder der [Pfeiltaste (Rechts) / Blitz-Taste] aus und drücken Sie kurz die [OK-Taste] , um die Auswahl zu bestätigen.
6. Drücken Sie kurz die [Menütaste] , um das Funktionsmenü wieder zu verlassen



1. Halten Sie die [Ein/Aus-Taste] 3 Sekunden lang gedrückt, um das Gerät einzuschalten. Sie gelangen direkt in die Vorschau-Benutzeroberfläche, standardmäßig im Fotomodus.
2. Drücken Sie kurz die [Modus-Taste], um in den Wiedergabemodus zu wechseln.
3. Verwenden Sie die [Pfeiltaste (Links) / Fokusmodus] oder der [Pfeiltaste (Rechts) / Blitz-Taste], um zwischen den Dateien zu blättern.
4. Bei der Videowiedergabe:
 - 4.1 Abspielen/Pause: Drücken Sie kurz die [OK-Taste], um die Wiedergabe zu starten oder anzuhalten.
 - 4.2 Lautstärke: Drücken Sie kurz die [Pfeiltaste (Oben) / EV-Taste] oder die [Pfeiltaste (Unten) / Selbstausslöser], um die Lautstärke anzupassen.
 - 4.3 Spulen: Drücken Sie während der Wiedergabe kurz die [Pfeiltaste (Links) / Fokusmodus] oder der [Pfeiltaste (Rechts) / Blitz-Taste] für den Schnelrücklauf oder Schnellvorlauf.

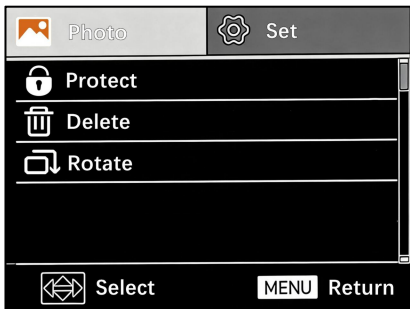
4.4 Stoppen: Drücken Sie kurz die [OK-Taste] um die Wiedergabe zu pausieren, und anschließend die [Pfeiltaste (Unten) / Selbstausröser] , um die Wiedergabe zu stoppen.

5. Bei der Fotobetrachtung:

5.1 Drücken Sie kurz die [T-Zoomtaste] , um das Foto zu vergrößern.

5.2. Verwenden Sie anschließend die [Pfeiltaste (Oben) / EV-Taste] oder die [Pfeiltaste (Unten) / Selbstausröser] / [Pfeiltaste (Links) / Fokusmodus] oder der [Pfeiltaste (Rechts) / Blitz-Taste] , um den Bildausschnitt zu verschieben.

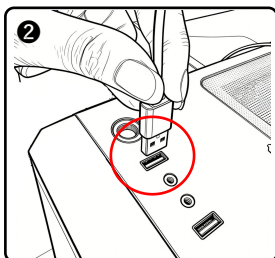
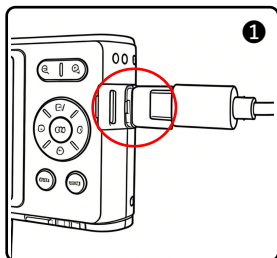
5.3. Drücken Sie kurz die [W-Zoomtaste] , um zur Miniaturansicht (Rasteransicht) zurückzukehren.



1. Drücken und halten Sie die [Ein/Aus-Taste] für 3 Sekunden, um das Gerät zu starten. Sie gelangen direkt in die Live-Vorschau; standardmäßig ist der Fotomodus aktiviert.
2. Drücken Sie kurz die [Modus-Taste], um in den Wiedergabemodus zu wechseln.
3. Drücken Sie die [Menütaste], um die Menüliste zu öffnen.
4. Nutzen Sie die [Pfeiltaste (Oben) / EV-Taste] oder die [Pfeiltaste (Unten) / Selbstausröser], um zur gewünschten Funktion zu navigieren.
5. Nutzen Sie die [Pfeiltaste (Links) / Fokusmodus] oder der [Pfeiltaste (Rechts) / Blitz-Taste], um die Option auszuwählen, und drücken Sie kurz die [OK-Taste], um die Auswahl zu übernehmen.
6. Beenden: Drücken Sie kurz die [Menütaste], um die Menüliste wieder zu verlassen.

Hinweis: Schreibgeschützte Dateien können nicht gelöscht werden und müssen manuell entsperrt werden.

Anschluss an Computer



Wechseldatenträger-Funktion

1. Halten Sie die [Ein/Aus-Taste] 3 Sekunden lang gedrückt, um das Gerät einzuschalten und die Haupt-Vorschauoberfläche aufzurufen.
2. Nehmen Sie das USB-Kabel und verbinden Sie nacheinander das Gerät und den USB-Anschluss des Computers.
3. Auf der Kamera erscheinen die Optionen „PC-Verbindung“ und „Kamera“. Drücken Sie kurz die [OK-Taste], um die Funktion „PC-Verbindung“ auszuwählen.
4. Der Vorschaubildschirm der Kamera wechselt in den Modus „Wechseldatenträger“ und am Computer erscheint ein „Wechseldatenträger“.

Webcam-Funktion

1. Halten Sie die [Ein/Aus-Taste] 3 Sekunden lang gedrückt, um das Gerät einzuschalten und die Haupt-Vorschauoberfläche aufzurufen.
2. Nehmen Sie das USB-Kabel und verbinden Sie nacheinander das Gerät und den USB-Anschluss des Computers.
3. Auf der Kamera erscheinen die Optionen „PC-Anschluss“ und „PC-Kamera“. Drücken Sie kurz die [Pfeiltaste (Unten) / Selbstausröser] und die [OK-Taste] , um die Funktion „PC-Kamera“ auszuwählen.
4. Der Vorschaubildschirm der Kamera wechselt in den „Kamera-Modus“. Öffnen Sie nun die Videosoftware auf Ihrem Computer, um das Live-Bild der Kamera zu sehen.

Hinweis: Wenn die Kamera als Webcam gilt, können keine andere Vorgänge ausgeführt werden. Die Videoaufzeichnung oder die Fotoaufnahme sind über Software von Drittanbietern zu ermöglichen.

Technische Daten

Bildsensor	13.000.000 Pixel, CMOS
Blende	F no.2.2
Brennweite	f=3.37mm
Fokussierbereich	10 cm bis unendlich
Objektivtyp	Digitalzoom-Objektiv
Zoom	18X
Speichermedium	TF-Karte unterstützen, max.256 GB
Bildschirm	2.88"&1.54" Dual-HD-Displays
Videoauflösung	UHD(4K):2880*2160(24fps) QHD(2K):2560*1440(30fps) FHD(1080P):1920*1080(60fps) FHD(1080P):1920*1080(30fps) HD(720P):1280*720(60fps)
Bildauflösung	8M/16M/32M/64M/72M
ISO	Auto/100/200/400/800/1600
Dateiformat	Video: MP4 Foto: JPEG
E/A -Interview	USB
Lautsprecher	Eingebaut
Mikrofon	Eingebaut
Stromliefer	Lithium-Ionen-Akku
Betriebstemperatur	0 ~ 40 Grad

Fehlermeldungen

Meldung	Mögliche Ursache	Lösung
Die Kamera lässt sich nicht einschalten.	Der Akku funktionieren nicht korrekt oder fehlen.	Stellen Sie sicher, dass der Akku korrekt eingesetzt wurden. Der Akku sind möglicherweise zu stark entladen oder sogar leer.
Ein Motiv lässt sich nicht fokussieren.	Das Motiv befindet sich außerhalb des Fokusbereichs oder das Objektiv wurde verschmutzt.	Stellen Sie sicher, dass das Motiv im Fokusbereich ist oder das Objektiv gereinigt wird.
Speicherkarte kann nicht verwendet werden / kann kein Video speichern	Die Karte ist beschädigt. / Die TF-Karte erfüllt nicht die Lese- und Schreibanforderungen.	Tauschen Sie die TF-Karte um. / Formatieren Sie die TF-Karte auf diesem Gerät.
Die Kamera kann nicht aufgerufen werden, wenn sie als PC-Kamera verwendet wird.	Die USB-Kabel ist los. / Die Systemversion vom Computer ist nicht kompatibel.	Tauschen Sie den USB-Anschluss. / Benutzen Sie ein kompatibles System.