

## 安全

- 请勿摔落、撞击或穿刺本产品
- 请勿将本产品存放于或在灰尘多、高温、低温、潮湿或者强烈震动的地方使用，否则导致本产品损坏
- 请勿使用具有腐蚀性的化学物质或溶剂清洁本产品
- 本产品内部无用户可自行维修的部件，如产品发生故障，请交予卖家返回本公司维修

## 警告

- 请勿让儿童独自接触本产品及其附件、包装材料，否则有可能造成窒息危险
- 请勿将本产品投入明火中，可能会引起爆炸
- 长时间未使用本产品，请为该电池充满电再使用

## 目录

使用之前.....	1
标配.....	1
电池充电.....	1
摄像机部件介绍.....	2
开始使用.....	5
安装 TF 卡.....	5
安装电池.....	6
拍照.....	7
录像.....	10
回放.....	14
连接电脑.....	16
技术规格.....	17
常见故障与解决.....	18

## 使用之前

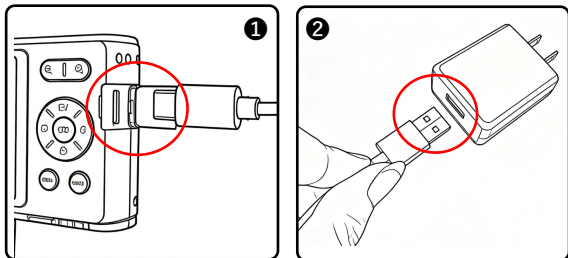
### 标配

数码相机	电池	USB 线
充电器	手腕绳	说明书
保修卡		

### 电池充电

首次使用该摄像机时，请务必为电池充电

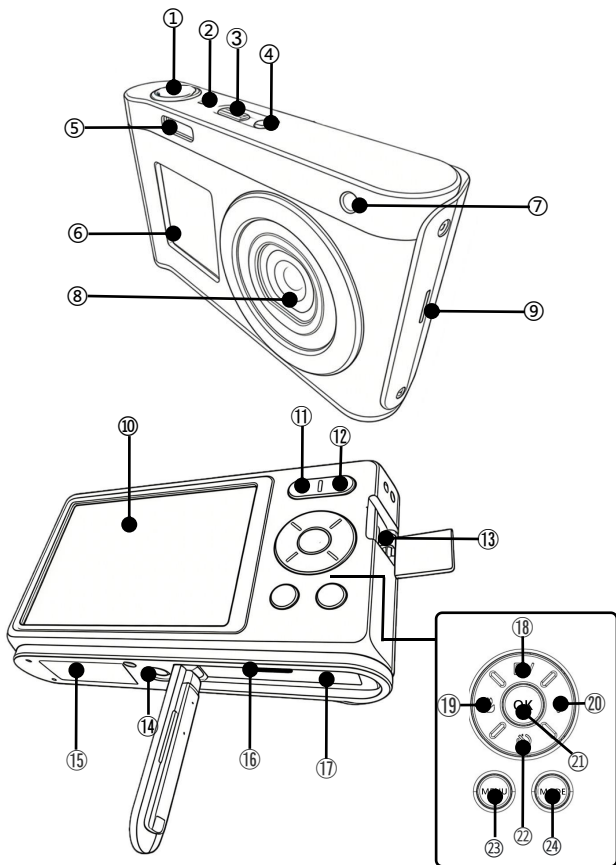
- 1.当机器电量不足时，取出 USB 线。
- 2.根据图示依次将 USB 线接入相机 USB 接口和充电头。
- 3.充电时，红色指示灯长亮，充电完成时，红色指示灯熄灭。



注意：1.请使用 5V/2A 充电头进行充电。

2.当机器接入 USB 线边充边工作时，若 USB 线被断开，机器会自动关机。

## 相机部件介绍

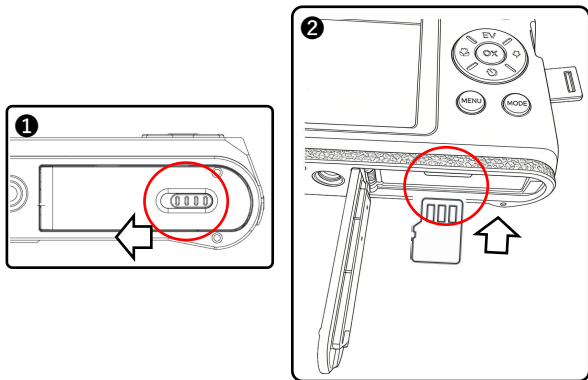


序号	名称	说明
①	拍照/录像键	两段式按键，在拍照模式下轻按进行对焦，重按拍照；在录像模式下重按开始/停止录像。
②	麦克风	录制声音。
③	电源键+状态指示灯	电源键：开机/关机； 状态指示灯：绿灯常亮：待机； 绿灯持续闪烁：录像中； 绿灯闪烁一次：拍照； 红灯常亮；充电中， 红灯熄灭：电池充满。
④	屏幕切换键	切换主屏幕/副屏幕显示。
⑤	LED 补光灯/闪光灯	补光。
⑥	副屏幕	镜头画面预览。
⑦	对焦辅助灯	辅助对焦。
⑧	镜头	取景。
⑨	喇叭	播放声音。
⑩	主屏幕	镜头画面预览和本机视频照片回放。
⑪	W 变焦键	画面缩小
⑫	T 变焦键	画面放大
⑬	Type-C USB 接口	外接 USB 线。
⑭	1/4" 通用三脚架接口	安装三脚架。
⑮	型号标贴	包含型号，SN 码等信息。
⑯	存储卡槽	安装存储卡。
⑰	电池槽	安装电池。
⑱	方向键 (上) /EV 曝	在菜单列表时：向上移动；

	光键	在预览画面时：调出 EV 曝光菜单。 在回放视频过程时：调小声音。 在暂停回放视频时：停止回放。
⑱	方向键（左）/对焦 模式键	在菜单列表时：向左移动； 在预览画面时：调出对焦模式菜单。 在回放视频过程时：视频快退。
⑳	方向键（右）/补光、 闪光灯键	在菜单列表时：向右移动； 在录像模式预览画面时：打开/关闭 补光灯； 在拍照模式预览画面时：调出闪光 灯菜单。 在回放视频过程时：视频快进。
㉑	确认键	在菜单列表时：确认选择功能； 在回放视频过程时：暂停播放。
㉒	方向键（下）/定时 拍照键	在菜单列表时：向下移动； 在预览画面时：调出自拍模式菜单。 在回放视频过程时：停止播放。
㉓	菜单键	调出/退出功能菜单。
㉔	模式键	切换拍照/录像/回放模式。

## 开始使用

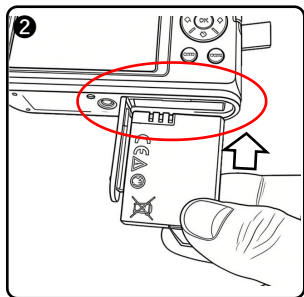
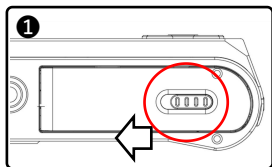
### 安装 TF 卡



1. 打开电池盖。
2. 按图示方向插入存储卡卡槽直至其发出“咔哒”声为止。
3. 按下存储卡自动弹出即可取出存储卡。
4. 关闭电池盖。

注意：1.首次使用相机，请在本机上将 TF 卡格式化，强烈建议使用 U3 型 256G 以下 TF 卡。  
2.在工作时不可强行拔出 TF 卡，否则易导致文件丢失或机器故障。

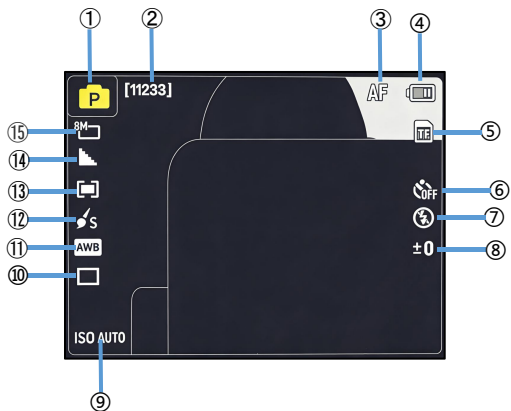
## 安装电池



1. 打开电池盖。
2. 按图示方向插入电池。
3. 关闭电池盖。

注意：1. 切勿暴力掀开电池仓，暴力取出电池。  
2. 电池需按正确方向装入电池槽内。

# 拍照



①	拍照模式	⑨	感光度值
②	剩余可拍照数量	⑩	连拍功能状态
③	对焦模式	⑪	白平衡状态
④	电池电量状态	⑫	滤镜模式状态
⑤	存储卡插入状态	⑬	测光功能状态
⑥	自拍功能状态	⑭	图像质量
⑦	闪光灯状态	⑮	当前分辨率
⑧	曝光值		

1. 长按「电源键」3秒开机进入预览主界面并默认进入拍照模式
2. 短按「菜单键」进入菜单功能列表设置完毕所需功能选项。
3. 轻按「拍照/录像键」进行对焦，当对焦成功时会显示绿框，重按「拍照/录像键」进行拍照。

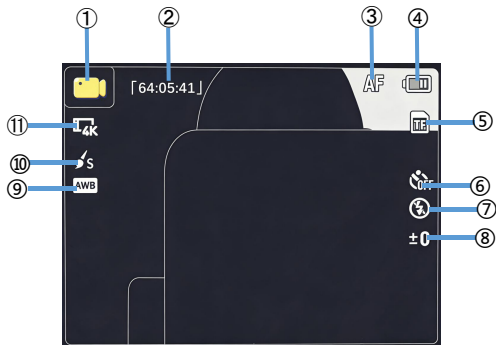
## 拍照菜单



分辨率	72M 9856*7392/64M 9200*6900 32M 6480*4860/16M 4608*3456 8M 3264*2448
场景选择	自动/风景/人像/运动/夜间人像/夜景/派对/ 日落/逆光/烟火/美颜
图像质量	超清晰/清晰/标准
滤镜模式	标准/色彩增强(红)/色彩增强(绿)/色彩 增强(蓝)/色彩增强(橘)/色彩增强(黄) /色彩增强(紫)/褐色/黑白/钢笔/逼真色彩
白平衡	自动/白天/阴天/钨丝灯/荧光灯

感光度	自动/100/200/400/800/1600
人脸优先	开/关
测光	AIAE(平均曝光) /中央重点曝光/ 单点自动曝光
连拍	单拍/连拍
尖锐度	标准/锐利/柔和
防抖动	开/关
日期标签	开/关
快速预览	关/2 秒/5 秒

1. 长按「电源键」3 秒开机进入预览主界面并默认进入拍照模式
2. 短按「菜单键」进入功能菜单列表。
3. 通过短按「方向键（上）/EV 曝光键」或「方向键（下）/定时拍照键」定格到所需功能，
4. 通过短按「方向键（左）/对焦模式键」或「方向键（右）/补光、闪光灯键」选择功能并短按「确认键」确认选择。
5. 短按「菜单键」退出功能菜单列表。



①	录像模式	⑦	补光灯状态
②	剩余可录像时长	⑧	曝光值
③	对焦模式	⑨	白平衡状态
④	电池电量状态	⑩	滤镜模式状态
⑤	存储卡插入状态	⑪	当前分辨率
⑥	延时拍摄功能状态		

1. 长按「电源键」3 秒开机进入预览主界面并默认进入拍照模式。
2. 短按「模式键」切换到录像模式。
3. 短按「菜单键」进入菜单功能列表设置完毕所需功能选项。
4. 轻按「拍照/录像键」进行开始/停止录像。
5. 录像过程中短按「方向键（下）/定时拍照键」可暂停/继续录像。

## 录像菜单



分辨率	4K/2K/1080P30/1080P60/720P60
白平衡	自动/白天/阴天/钨丝灯/荧光灯
滤镜模式	标准/色彩增强 (红) /色彩增强 (绿) /色彩增强 (蓝) /色彩增强 (橘) /色彩增强 (黄) /色彩增强 (紫) /褐色/黑白/钢笔/逼真色彩
测光	AIAE(平均曝光) /中央重点曝光/单点自动曝光
日期标签	开/关
延时拍摄	关/1 秒/3 秒/5 秒
拾音灵敏度	低/中/高

1. 长按「电源键」3 秒开机进入预览主界面并默认进入拍照模式。
2. 短按「模式键」切换到录像模式。
3. 短按「菜单键」进入功能菜单列表。
4. 通过「方向键 (上) /EV 曝光键」或「方向键 (下) /定时拍照键」定格到所需功能，
5. 通过「方向键 (左) /对焦模式键」或「方向键 (右) /补光、闪光灯键」选择功能并短按「确认键」确认选择。
6. 短按「菜单键」退出功能菜单列表。

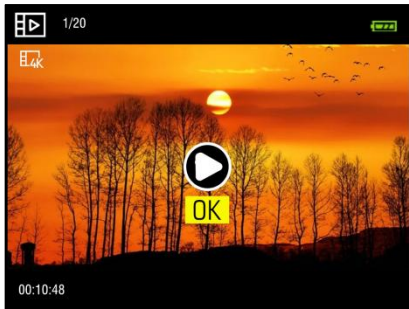
## 设置



自动关屏	关/3 分钟/5 分钟/10 分钟
语言	英文/德文/法文/西班牙文/意大利文/土耳其文/ 俄文/葡萄牙文/荷兰文/简体中文/ 繁体中文/ 日文/波兰文
频率	50 赫兹/60 赫兹
屏亮度	低/中/高
按键声音	开/关
快门声音	开/关
开关机声音	开/关
设置日期	设置年月日时分秒
格式化	取消/确认
默认设置	取消/确认
版本	当前固件版本号

1. 长按「电源键」3 秒开机进入预览主界面并默认进入拍照模式。
- 2 短按「菜单键」进入功能菜单列表。
3. 短按「方向键 (右) /补光、闪光灯键」移动到“设置”菜单。

- 4.通过「方向键（上）/EV 曝光键」或「方向键（下）/定时拍照键」定格到所需功能，
- 5.通过「方向键（左）/对焦模式键」或「方向键（右）/补光、闪光灯键」选择功能并短按「确认键」确认选择。
- 6.短按「菜单键」退出功能菜单列表。



1. 长按「电源键」3 秒开机进入预览主界面并默认进入拍照模式。
2. 短按「模式键」切换到回放模式。
3. 通过「方向键（左）/对焦模式键」或「方向键（右）/补光、闪光灯键」进行文件切换。
4. 浏览视频时：
  - 4.1 短按「确认键」开始播放或暂停播放；
  - 4.2 短按「方向键（上）/EV 曝光键」或「方向键（下）/定时拍照键」调节回放声音；
  - 4.3 短按「方向键（左）/对焦模式键」或「方向键（右）/补光、闪光灯键」快退/快进播放；
  - 4.4 短按「确认键」暂停播放后再短按「方向键（下）/定时拍照键」停止播放。

## 5.浏览照片时:

短按「T 变焦键」放大照片，再通过短按「方向键（上）/EV 曝光键」/「方向键（下）/定时拍照键」/「方向键（左）/对焦模式键」或「方向键（右）/补光、闪光灯键」移动，短按「W 变焦键」切换到宫格浏览。

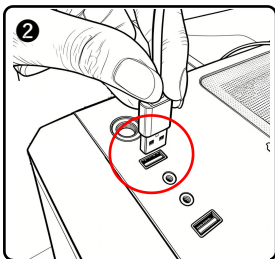
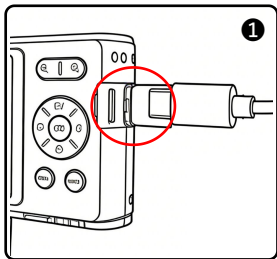
### 文件删除或保护



1. 长按「电源键」3 秒开机进入预览主界面并默认进入拍照模式。
2. 短按「模式键」切换到回放模式。
3. 按“菜单键”进入菜单列表。
4. 通过「方向键（上）/EV 曝光键」或「方向键（下）/定时拍照键」定格到所需功能，
5. 通过「方向键（左）/对焦模式键」或「方向键（右）/补光、闪光灯键」选择功能并短按「确认键」确认选择。
6. 短按「菜单键」退出功能菜单列表。

注意：被加锁的文件不可删除，须通过手动解锁。

## 连接电脑



## 移动磁盘功能

1. 长按「电源键」3 秒开机进入预览主界面
2. 取出 USB 线，依次连接本机和电脑的 USB 接口。
3. 摄像机出现提示“连接电脑”和“摄像头”选项，短按「确认键」选择“连接电脑”功能。
4. 摄像机预览画面进入“移动磁盘”模式，电脑端出现“可移动磁盘”。

## 网络摄像头功能

1. 长按「电源键」3 秒开机进入预览主界面
2. 取出 USB 线，依次连接本机和电脑的 USB 接口。
3. 摄像机出现提示“连接电脑”和“摄像头”选项，短按「方向键（下）/定时拍照键」和「确认键」确认选择“摄像头”功能。
4. 相机预览画面进入“摄像头”模式，打开电脑端的视频设备软件即可看到镜头画面。

注意：当摄像机做为网络摄像头时不可进行其他操作，录像或拍照功能需通过第三方软件实现。

## 技术规格

影像传感器	1300 万像素 CMOS 传感器
光圈	F no.2.2
焦距	f=3.37mm
对焦范围	10CM~无穷远
镜头类型	数码变焦镜头
变焦	18X
存储媒体	支持 TF 卡, 最大支持 256GB
显示屏	2.88"+1.54" 双高清显示屏
视频分辨率	UHD(4K):2880*2160(24fps) QHD(2K):2560*1440(30fps) FHD(1080P):1920*1080(60fps) FHD(1080P):1920*1080(30fps) HD(720P):1280*720(60fps)
照片像素	8M/16M/32M/64M/72M
ISO	自动/100/200/400/800/1600
文件格式	视频: MP4 照片: JPEG
I/O 接口	USB
扬声器	内置
麦克风	内置
供电	锂离子电池
工作温度	0~40 度

## 常见故障与解决

出现问题	可能原因	解决办法
无法开机	未正确装入电池/电池没电	按本手册正确装入电池/为电池充电
对焦不清晰	超出焦距范围/镜头脏	在可对焦范围拍摄/ 清洁镜头
无法使用存储卡/无法錄影	卡损坏/TF 卡未达到产品读写要求	更换 TF 卡/在本机上格式化 TF 卡/
用作 PC Cam 时不可调用摄像头	USB 连接线松动/电脑系统版本不兼容	更换 USB 接口/选择可兼容的系统