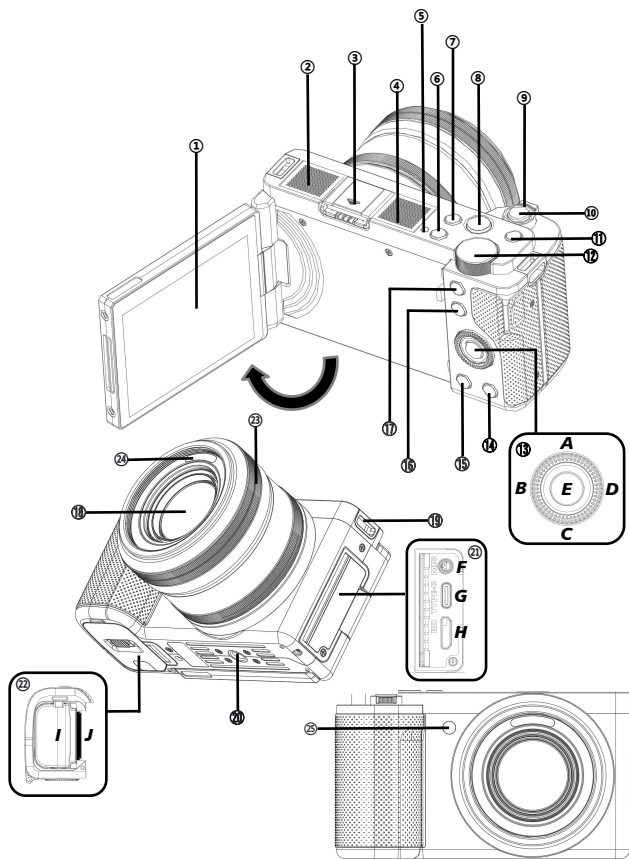


• Introducción de los componentes de la Cámara.....	1
• Instalación de baterías y carga.....	3
• Uso de tarjetas de memoria.....	4
• Fotos.....	4
• Video.....	6
• Reproducir	7
• Configuración del sistema	8
• APP.....	9
• Preguntas frecuentes.....	10
• Problemas de falla y soluciones.....	10
• Especificaciones técnicas.....	11

Introducción de los componentes de la Cámara

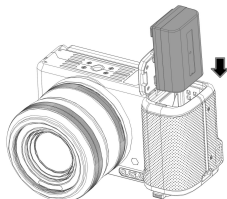


①	Pantalla de visualización	Vista previa de la imagen de la lente y reproducción de la foto de vídeo en esta máquina	
②	Micrófono	Grabar sonido	
③	Boca madre de la interfaz de botas calientes	Productos de botas calientes plug - in	
④	Altavoces	Reproducir sonido	
⑤	Indicador de Estado	La luz verde siempre se enciende: en espera; Las Luces verdes siguen parpadeando: en el vídeo; La luz verde parpadea una vez: toma una foto; La luz roja siempre se enciende: en la carga, llena y apagada	
⑥	Botón de encendido	Encendido / apagado	
⑦	Botón DISP	Cambiar el modo de visualización de la imagen	
⑧	Botón de vídeo	Comenzar / detener el vídeo	
⑨	Botón de zoom T / W	En el modo de vídeo y el modo de fotografía, se activa para lograr el zoom; Al reproducir, Presione el botón W para cambiar al modo de previsualización de la cuadrícula	
⑩	Botón de fotografía	Botón de dos etapas, presione ligeramente el foco en el modo de fotografía y vuelva a presionar la foto	
⑪	Botón Modo	Llama a la lista de modos de disparo	
⑫	Ajustar la Perilla	En modo P (programa automático): ajustar la exposición; En modo A (prioridad de apertura): ajuste la apertura; En modo S (prioridad de obturador): ajuste la velocidad del obturador; En modo M (exposición manual): ajuste la velocidad del obturador y la apertura (presione el botón de exposición para cambiar) En modo Vídeo: ajustar la exposición; En modo SCN (selección de escena): seleccionar escena; En modo Macrodistancia: ajustar la exposición	
⑬	A	Botón del modo de accionamiento	En espera: ingrese a la opción de fotografía continua / selfie; En el menú de funciones: seleccione la función hacia arriba
	B	Botón AEL	En espera: bloquear la exposición actual; En el menú de funciones: seleccione la función a la izquierda
	C	Botón de exposición	En espera: ingrese a la opción valor de exposición; En el menú de funciones: seleccione la función hacia abajo
	D	Botón AFL	En espera: bloquear el enfoque; En el menú de funciones: seleccione la función a la derecha
	E	Botón de confirmación	En espera: ingrese a efectos especiales, contraste, saturación, opciones de agudeza; En el menú de funciones: confirme la función de selección; En modo de reproducción: Inicio / pausa de reproducción
⑭	Eliminar botón	Eliminar archivos recientes	
⑮	Botón de reproducción	Entra en modo de reproducción	
⑯	Botón de acceso rápido Fn	Ingrese al menú de funciones de acceso rápido	
⑰	Botón del menú	En espera: ingrese al menú de funciones; Al reproducir el vídeo: deje de reproducirlo	
⑱	Objetivo	Encontrar una vista.	

19	Agujero de montaje de la correa de mano	Instalación de correas ajustables	
20	Orificio de tornillo estándar de 1/4	Para instalar trípode	
21	F	Interfaz del micrófono	Micrófono externo
	G	Interfaz USB	Cable USB externo
	H	Interfaz HD	Línea externa de alta definición
22	I	Tanque de batería	Instalación de baterías
	J	Ranura de la tarjeta de memoria SD	Instalación de tarjetas de memoria
23	Rueda de enfoque manual	Enfoque manual en modo de enfoque MF	
24	Luz de visión nocturna IR	Fotografía asistida sin luz visible	
25	Lámpara de asistencia AF	Enfoque auxiliar	

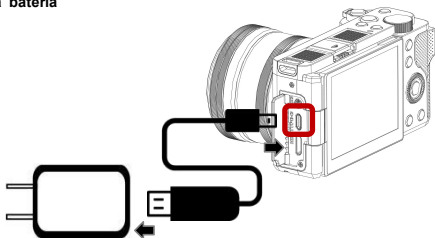
Instalación de baterías y carga

• Instalación de baterías



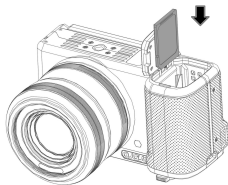
【Instalar la batería en la Cámara en la dirección mostrada en la imagen】

• Carga de la batería



Uso de tarjetas de memoria

● Inserte / retire la tarjeta de memoria

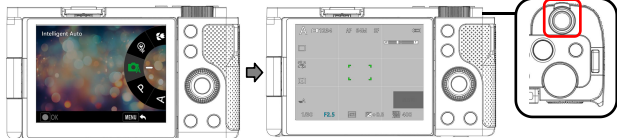


[Inserte la tarjeta de memoria directamente en la dirección de la imagen]



- Cuando la Cámara use la tarjeta de memoria por primera vez, asegúrese de realizar el formato en la Cámara.
- Se recomienda usar una tarjeta de memoria regular de nivel U3, y las tarjetas de memoria por debajo del nivel U3 no están garantizadas para su uso normal.

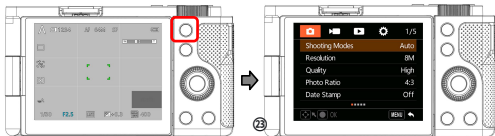
Fotos



[Presione el **botón Modo** para seleccionar el modo de disparo]

[mantenga la Cámara estable, presione suavemente el **botón de fotografía** (medio clic) para enfocar, y luego vuelva a presionar el **botón de fotografía** (Presione todo) para tomar una foto]

● Menú de la función de fotografía



[Entrar al menú de funciones presionando el **botón del menú**]

Modos de disparo	Auto inteligente / Programa automático/ Prioridad de apertura / Prioridad de obturador / Exposición manual /Video / Selección de escena / Macrodistancia / IR
Tamaño de la imagen	64M/56M/48M/36M/30M/20M/14M/10M/8M/5M/3M/2M
Calidad	Alto/Medio/Bajo
Relación fotografía	4:3/16:9
Sello de la fecha	Off/Fecha/Fecha y hora
Modo de enfoque	AF/MF/AF+MF/AF+MF2
Enfoque en tiempo real	Off/On
Rastreo de rostro facial	Off/On
Lámpara de asistencia AF	Off/Auto
Balance de blancos	Auto/luz/ Nuboso/Luz de tungsteno /Fluorescente (H) /Fluorescente (L) /Temperatura de color
Estilo de filtro	Estándar/Natural/Vivido/Monótono/Bianco y negro de alto contraste/Negativo/Alto contraste/Colores cálidos/CCD/Colores cálido/Colores fríos/Tono rojo/Tono verde/Tono azul/Tono amarillo
Efecto de piel suave	Off/bajo/alto
WDR	Off/On
Compensación de exposición	-3.0 ~ +3.0
ISO	Auto/100/200/400/800/1600/3200
Modo de medición	Más/Centro/Punto
Modo Flash	Off/On (Necesita añadir un flash externo para poder utilizarlo)
Modo de conducción	Disparo única/Continuar disparando:3/Continuar disparando:5/Continuar disparando:7/Disparador automático:2 segundos/ Disparador automático:5 segundos/Disparador automático:10 segundos
Intervalo	Off/3 Segundo/5 Segundo/10 Segundo/30 Segundo/1 Minuto
Foto continua	Ilimitado/5 Minuto/10 Minuto/15 Minuto/20 Minuto/30 Minuto 60 Minuto
Estabilización de imagen	Off/On

Reproducir



【Presione el **botón de reproducción** cuando esté en espera.】



【Pulse el **botón de confirmación** para reproducir el video】



【Presiona los **botones AEL y AFL** para cambiar la visualización de archivos; Presiona el **botón de menú** para acceder al menú de funciones】

Archivo eliminar	único/Todos
Bloqueo	Bloquear este archivo/No bloquear este archivo/ Bloquear todos los archivos/No bloquear todos los archivos
Diapositivas	2 Segundo/5 Segundo

Configuración del sistema



【Entrar al menú de funciones presionando el **botón del menú**】



【Presiona el **botón de exposición** y el **botón AFL** para entrar al menú de configuración del sistema.】



Wi-Fi	Off/On
Cuadrícula	Off/línea blanca/línea amarilla/línea roja
Zoom híbrido	Off/On
Ajuste de sonido	Obturador/Puesta en marcha/Bip/Volumen
Configuración de hora	Configuración de fecha y hora
Estilo de tiempo	YYMMDD/MMDDYY/DDMMYY
Idioma	13 idiomas
Brillo de la pantalla	Bajo/Medio/Alto
Protección de pantalla	Off/1 Minuto /2 Minuto /3 Minuto
Apagado automático	Off/5 Minuto /10 Minuto
Frecuencia ligera	50HZ/60HZ
Tarjeta de formato	Sí/No
Reinicio de fábrica	Sí/No
Versión	Número de versión del software actual

APP

• Descarga e instalación de la aplicación

- 1 Escanea el código QR de abajo directamente en tu teléfono para descargar e instalar.
- 2 Busque directamente "OD CAM" para descargar e instalar a través de la App store o Google Play.



• Conexión a Wi - Fi



【Abra la función Wi - Fi en el menú de configuración del sistema para esperar la conexión del teléfono】



【Nombre de Wi - Fi: **G730 - XXXX**
Contraseña Wi - Fi: **12345678**】



【Haga clic en **OD CAM** para ingresar】



【Encontrar **G730 - XXXX** en la configuración Wi - Fi del teléfono e introducir una conexión de contraseña】

- Al instalar la aplicación, si el teléfono le pregunta "si se permite a la aplicación obtener permisos de uso", seleccione "si" para todos.
- La función Wi - Fi se apagará automáticamente cuando Wi - Fi espere más de un minuto para conectarse.
- Esta función Wi - Fi pertenece a la conexión inalámbrica punto a punto de distancia limitada, la distancia máxima es de unos 6 metros, por favor Use esta función dentro de la distancia efectiva.
- Debido a las diferentes marcas y configuraciones del teléfono móvil, a veces entrar en la interfaz principal de la aplicación será más lento o se le pedirá que no se conecte al dispositivo, por favor intente entrar de nuevo.

Preguntas frecuentes

- ◆Pregunta 1: cuando se graba un video, se divide en varios archivos, ¿ cómo se fusionan estos archivos en un solo archivo?
R: se puede implementar a través del software de fusión de videos en el lado de la computadora, que se puede descargar y usar a través de la búsqueda de Google "boilsoft video junior".
- ◆Pregunta 2: qué versiones del sistema o modelos de teléfono móvil pueden ser compatibles con la app?
R: la aplicación puede ser compatible con los siguientes sistemas operativos:
Android: Android5.0 ~ 15, iOS: iOS9 ~ 17 Incluso si se trata de un sistema compatible, la estabilidad del uso de la aplicación depende de la configuración del teléfono móvil y el Estado de la red. la aplicación no admite el uso del lado de la computadora.
- ◆Pregunta 3: por qué siempre se conecta sin éxito cuando el teléfono Android utiliza la aplicación?
R: después de conectarse con éxito a Wi - Fi en su teléfono android, si le pregunta "wi - Fi no está conectado a Internet y si continúa usándolo", elija "sí".

Problemas de falla y soluciones

Rendimiento de la avería	Posibles causas y soluciones
No se puede encender	<ul style="list-style-type: none">●La Cámara no tiene suficiente electricidad, por favor cargue para ella.●Si la temperatura ambiente de uso está dentro del rango permitido, por favor use dentro de - 10 a 40 grados celsius.
Apagado automático	<ul style="list-style-type: none">●Si la temperatura ambiente de uso está dentro del rango permitido, por favor use dentro de - 10 a 40 grados celsius.●cuando se utiliza durante mucho tiempo, la Cámara se calentará demasiado, por favor espere un momento para que se enfríe y se encienda de nuevo.
La electricidad se agota rápidamente.	<ul style="list-style-type: none">●El rendimiento de la batería disminuirá a baja temperatura. Por favor, precaliente y Use.●La batería no está llena, por favor vuelva a cargarla.●Si la situación sigue siendo la misma después de la recarga, lo que indica que la batería ha alcanzado su vida útil, vuelva a comprarla.
La señal Wi - Fi es inestable	<ul style="list-style-type: none">●La distancia de uso es demasiado larga, por favor use a una distancia de 6 metros.●La Cámara se coloca en una mesa o estante de metal y la señal inalámbrica se interfiere, por favor, use lejos del metal.●La señal de antena Wi - Fi del teléfono móvil utilizado es débil, por favor cambie el teléfono móvil.
No se puede tomar fotos / videos	<ul style="list-style-type: none">●la capacidad de la tarjeta de memoria es insuficiente, verifique la tarjeta de memoria.●El formato de la tarjeta de memoria no es correcto, vuelva a intentarlo después de formatearlo en la Cámara.
El sonido del video es demasiado pequeño	<ul style="list-style-type: none">●El equipo de reproducción de sonido es malo o el volumen no se ha ajustado bien, trate de reemplazar el equipo de reproducción de sonido o ajustar el volumen.●El video está demasiado lejos de la fuente de sonido, por favor, realice el video a una distancia de 5 metros.
El efecto de la imagen es inexistente	<ul style="list-style-type: none">●La lente tiene cuerpos extraños que no están limpios, por favor limpie la lente y vuelva a usarla.

Especificaciones técnicas

Sensores	Sensores CMOS de Sony 8.0MP
Apertura y distancia focal	F.no 1.8 ~ 2.6 f : 5.76mm~69.12mm
Diámetro del hilo de la lente	49mm
Pantalla de visualización	Pantalla táctil de alta definición IPS de 3,2 pulgadas
Zoom	Zoom óptico de 12X
Distancia de disparo	wide: 0.15m~INF Tele: 0.4m~INF
Formato de archivo	Video: mp4 Foto: JPEG
Resolución de vídeo	5K30/4K60/4K30/2.7K60/2.7K30/1080P60/1080P30/720P60/720P30
Píxeles de la foto	64M/56M/48M/36M/30M/20M/14M/10M/8M/5M/3M/2M
Medios de almacenamiento	Tarjeta de memoria sdhc / tarjeta de memoria SDXC uhs - iii, soporte máximo de 512 GB
Luz de visión nocturna	Integración
Micrófono	Integración
Altavoces	Integración
Wi-Fi	Integración
USB	Type-C USB 2.0
HDMI	Integración
Compatibilidad del sistema informático	Windows 7/8/10/11, Mac osx10.5 por encima
Compatible con el sistema móvil	Android:5.0 por encima; IOS:9.0 por encima
Entrada de energía	DC5V/2A Type-C USB
Volumen	117 mm de largo, 84 mm de ancho y 66 mm de alto
Peso	360±5g (Sin batería)
Temperatura ambiente de trabajo	0 ~ 40°C

Seguridad	Aviso
<p>❶ no en condiciones anormales como daños o averías Use este producto. Si se produce humo, ruido anormal, olor, etc.</p> <p>❷ no almacene este producto en un lugar de alta temperatura, baja temperatura, humedad o fuerte vibración para su uso, de lo contrario causará fallas o incendios.</p> <p>❸ no use productos químicos o disolventes corrosivos para limpiar este producto.</p> <p>❹ no desmontar, reparar o transformar este producto en privado.</p> <p>❺ no opere este producto mientras carga durante mucho tiempo.</p> <p>❻ no acerque a este producto cosas magnéticas como imanes para evitar fallas y daños en los datos.</p>	<p>❶ evitar que la ranura de la tarjeta de este producto, la interfaz de carga entre en polvo y suciedad, si entra, limpie o elimine a tiempo para evitar malas conexiones y otras situaciones;</p> <p>❷ no deje que los niños entren en contacto solo con este producto, sus accesorios y materiales de embalaje para evitar el riesgo de asfixia.</p> <p>❸ no use un cable usb que no sea un accesorio, debe usar el cable USB del accesorio y preste atención a los siguientes puntos:</p> <ul style="list-style-type: none"> · no dañe el cable USB o procese el cable usb. · no calentar o tirar o doblar por la fuerza, de lo contrario puede causar incendios y descargas eléctricas. <p>❹ la Cámara no debe colocarse en un lugar exprimido por el espacio al cargar.</p>

Las imágenes contenidas en este manual son solo para referencia, por favor, tome el producto como la realidad.

La compañía se reserva el derecho de interpretación final, y los datos y parámetros contenidos están sujetos a cambios sin previo aviso.